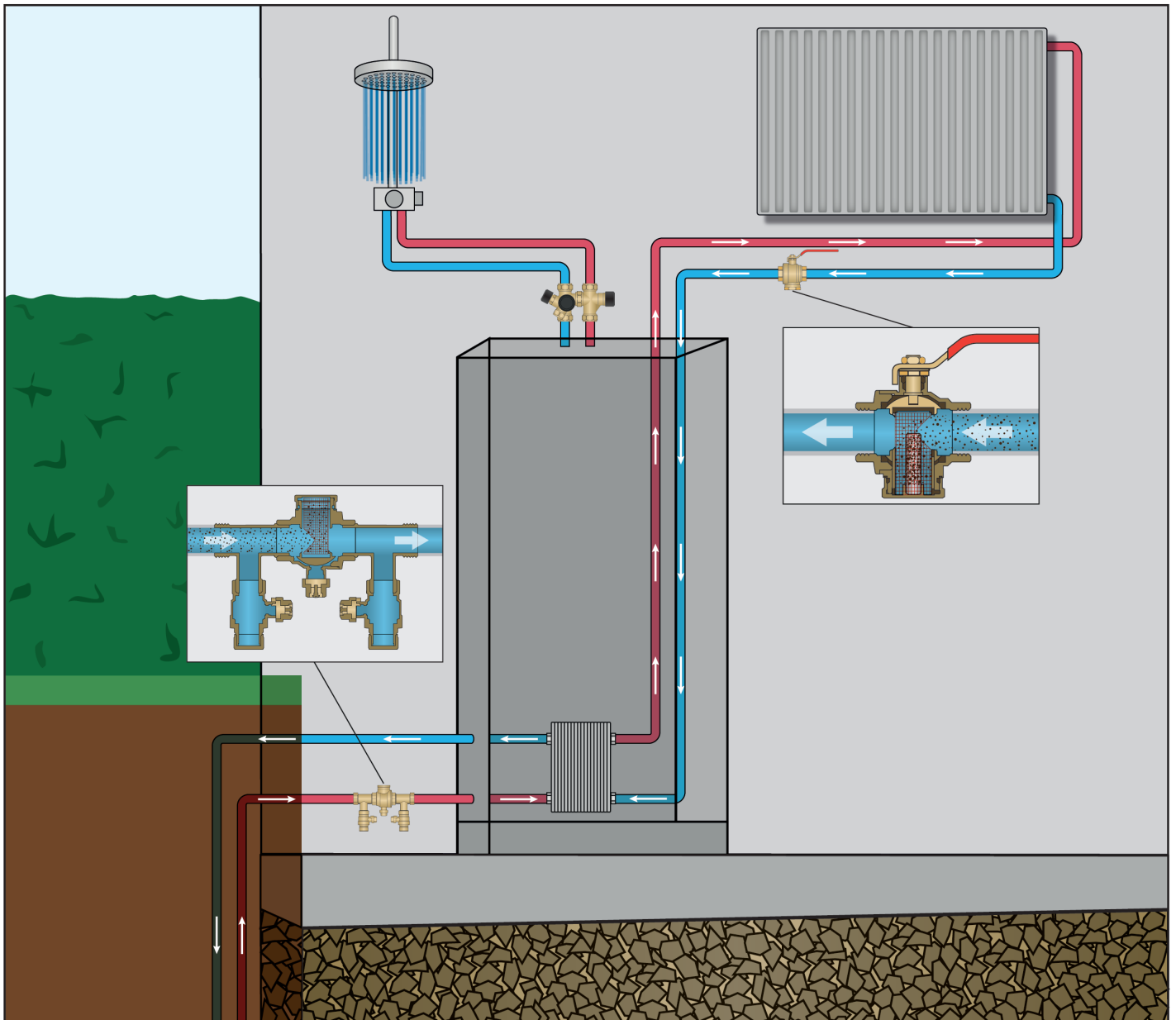




SÕELAGA KUULVENTIIL



FBV – FBVM – FD



Kõik omadused samas ventiilis!

AJALUGU

Impel on kütte- ja veevarustussüsteemide komponente tootnud juba ligi 40 aastat.

FBV-seeria toodi turule 2006. aastal ja seda on pidevalt arendatud.

Selle seeria tooteid turustatakse kogu Euroopas ja neid kasutavad nii küttesüsteemide tootjad kui ka paigaldajad. Tootjad vajavad sõelaga kuulventiile tavaliselt oma soojuspumpade ja muude süsteemide jaoks. Paigaldajad kasutavad neid ventiile olemasolevates küttesüsteemides, et suurendada töökindlust ja lihtsustada kasutamist lõppkasutaja jaoks.

VAJADUSED

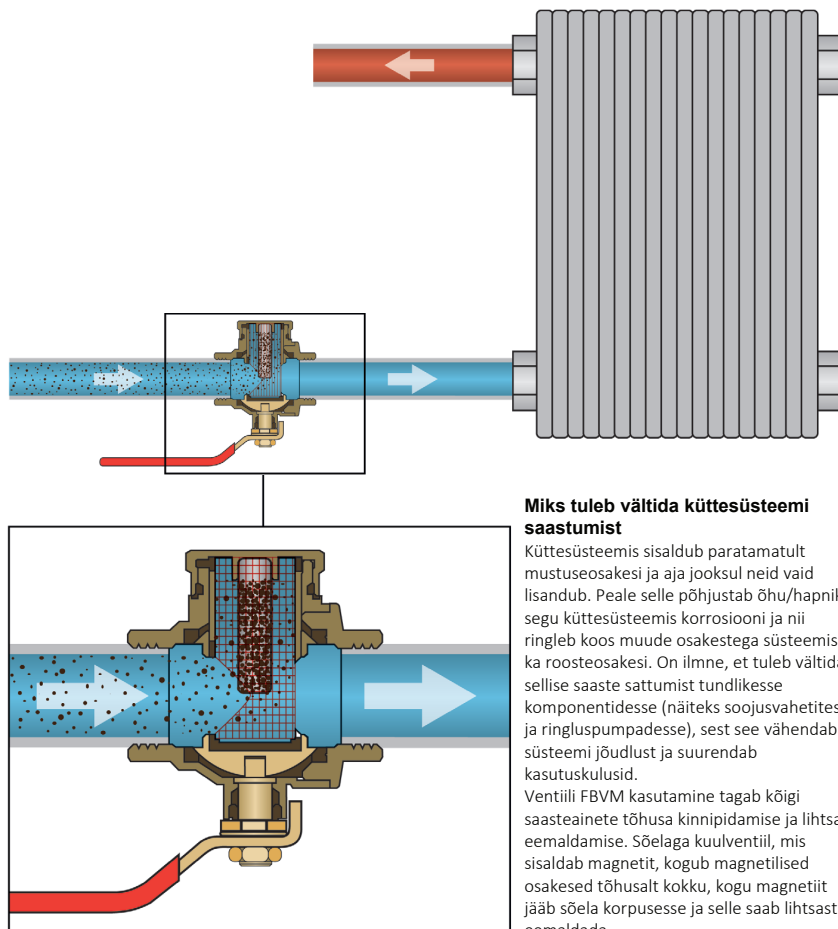
Küttesüsteemis on palju tahkeid osakesi ning erinevaid mustuse ja magnetiidi kihte. Nendest moodustuv sadestis komponentidel lühendab süsteemi kasutuskestust. Mustuse ja võõrkehade tõttu tuleb põhikomponendid enneaegselt välja vahetada ja see toob kaasa kulude suurenemise, mida saaks vältida. Komponentide saastumine vähendab ka süsteemi jõudlust. Tagajärg on suurem elektrienergia tarbimine sama küttevõimsuse tagamiseks ja seega ka suuremad kulud.

EELISED

Ventiilide FBV või FBVM paigaldamisega saab saastumist vähendada miinimumini. Peale selle muutub puhastamine lihtsaks ja kiireks! FBV/FBVM hoiab ka täitesõlmega ühendatud soojuspumba külma kontuuri puhta ning tagab, et süsteem on alati puhas ja tõhus.

Ja mis kõige tähtsam – sõelaga kuulventiili korrashoid on lihtne, ohutu ja kiire. Kõik omadused samas ventiilis!

Hoidke oma süsteem heas korras!



Miks tuleb vältida küttesüsteemi saastumist

Küttesüsteemis sisaldub paratamatult mustuseosakesi ja aja jooksul neid vaid lisandub. Peale selle põhjustab õhu/hapniku segu küttesüsteemis korrosiooni ja nii ringleb koos muude osakestega süsteemis ka roosteosakesi. On ilmne, et tuleb vältida sellise saaste sattumist tundlikesse komponentidesse (näiteks soojusvahetitesse ja ringluspumpadesse), sest see vähendab süsteemi jõudlust ja suurendab kasutuskulusid.

Ventiili FBVM kasutamine tagab kõigi saasteainete tõhusa kinnipidamise ja lihtsa eemaldamise. Sõelaga kuulventiil, mis sisaldab magnetit, kogub magnetilised osakesed tõhusalt kokku, kogu magnetiit jääb sõela korpusesse ja selle saab lihtsasti eemaldada.

Küttesüsteemis kasutatavad tooted peavad tagama töökindluse. Kui paigaldate küttesüsteemi kompaktsete mõõtmetega sõelaga kuulventiili, saate täieliku lahenduse, milles on sõel, magnetiidipüüdur ja sulgeventiil. Selle saab tagasivoolutorule lihtsasti ka järelpaigaldada, et saasteained ei vähendaks küttesüsteemi komponentide tõhusust.

Lihtne filtreerida!

Paljude toodete integreerimine sama funktsionaalsuse saavutamiseks võtab ära väärtuslikku ruumi ja nende koos kasutamine võib olla võimatu.

Mõnel juhul on sõel ja sulgeventiilid täiesti puudu.

FBV – kompaktne kõik-ühes lahendus, millel on:

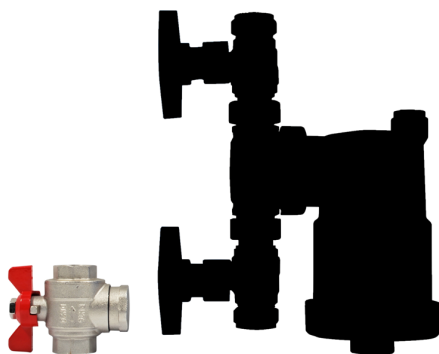
- * suur vooluhulk – Kv-väärtus
- * sulgeventiil
- * sõel.

FBVM on sama ventiil kui FBV, kuid sellel on ka magnetiidipüüdur.

Sulgeda kuulventiil. Keerata ära kork, puhastada sõel ja magnetiidipüüdur (kui on). Panna tagasi sõel ja kork. Avada kuulventiil.

Üks toode – kõiki funktsioonid. Kasutage kiire ja lihtsa korrashoiu eelist.

Toote integreerimisel on suurus oluline!



FBV 480



Kirjeldus

Täisavaga sulgventiil, sõelaga.

Kasutusvaldkond

Küttesüsteemid, jahutussüsteemid.

Konstruksioon

Hoovaga kuulventiil, ühendus sisekeermega G $\frac{3}{4}$ –G2. Vahtetav sõel, avasuurus 0,6 mm. EPDM-tihendid korgi ja korpuse vahel.

Rõhk ja temperatuur

Maksimaalne töö rõhk: 16 bar.

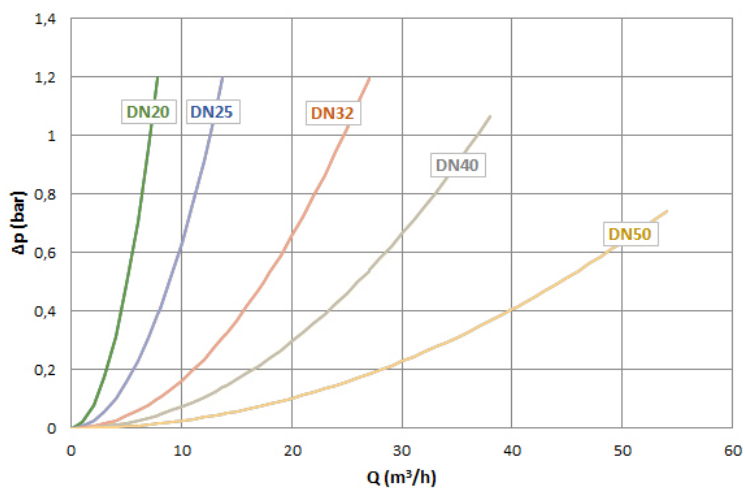
Maksimaalne töötemperatuur: –20 °C ... +100 °C



T-käepidemega versioon

Toote-number	Kirjeldus	Sisekeermega ühendus, G	Kv-väärtus	Laius, W	Kõrgus, H
0448002000	FBV 480-20, sisekeere, terashoob, nikeldatud messing	$\frac{3}{4}$	7,14	65	100
0448002500	FBV 480-25, sisekeere, terashoob, nikeldatud messing	1	12,56	78	112
0448003200	FBV 480-32, sisekeere, terashoob, nikeldatud messing	1 $\frac{1}{4}$	24,70	87	129
0448004000	FBV 480-40, sisekeere, terashoob, nikeldatud messing	1 $\frac{1}{2}$	36,80	108	144
0448005000	FBV 480-50, sisekeere, terashoob, nikeldatud messing	2	62,70	127	188

Rõhulangu diagramm



Joonis 1



Joonis 2



Ventiili FBV 480 puhastamine kasutamise ajal

Sulgeda ventiil FBV.

Keerata kork käega lahti (joonis 1).

Eemaldada sõel ja pesta puhtaks (joonis 2).

Pärast puhastamist panna tagasi sõel ja kork (joonis 3).

Avada ventiil FBV.

Joonis 3



FBVM 486

Kirjeldus

Täisavaga sulgeventiil, sõela ja magnetvardaga.

Kasutusvaldkond

Küttesüsteemid, jahutussüsteemid.

Konstruksioon

Hoovaga kuulventiil, ühendus sisekeermega G $\frac{3}{4}$ –G2.

Vahetatav sõel, avasuurus 0,6 mm.

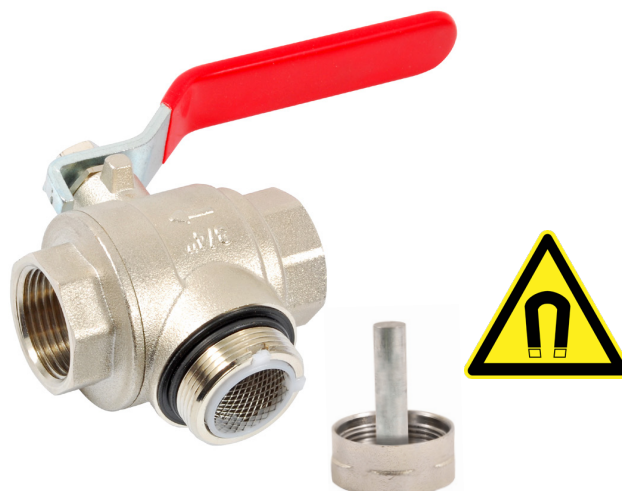
Magnetvarras (12 000 gaussi) magnetiidi kogumiseks.

EPDM-tihendid korki ja korpuse vahel.

Rõhk ja temperatuur

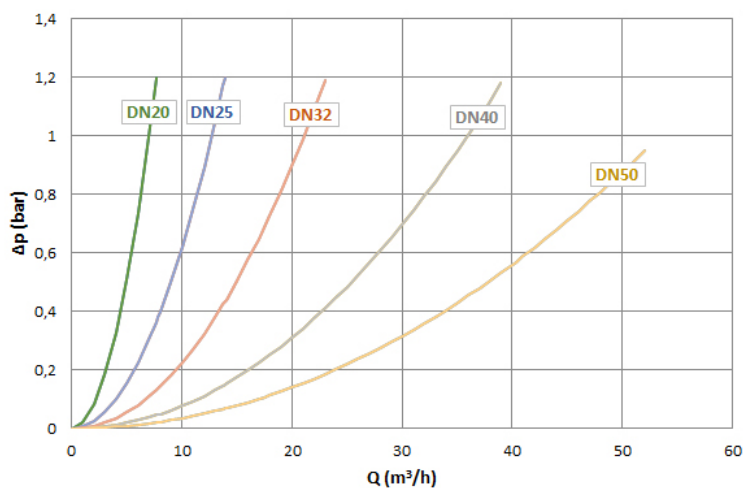
Maksimaalne tööõhk: 16 bar.

Maksimaalne töötemperatuur: –20 °C ... +100 °C

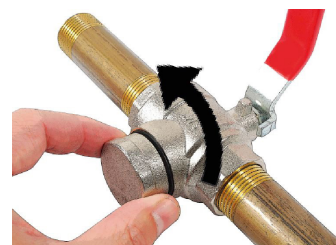


Toote-number	Kirjeldus	Sisekeermega ühendus, G	Kv-väärtus	Laius, W	Kõrgus, H
0448602000	FBVM 486-20, sisekeere, terashoob, nikeldatud messing, magnet	$\frac{3}{4}$	7,0	65	100
0448602500	FBVM 486-25, sisekeere, terashoob, nikeldatud messing, magnet	1	12,7	78	112
0448603200	FBVM 486-32, sisekeere, terashoob, nikeldatud messing, magnet	1 $\frac{1}{4}$	21,1	87	129
0448604000	FBVM 486-40, sisekeere, terashoob, nikeldatud messing, magnet	1 $\frac{1}{2}$	35,9	108	144
0448605000	FBVM 486-50, sisekeere, terashoob, nikeldatud messing, magnet	2	53,4	127	188

Rõhulangu diagramm



Joonis 1



Joonis 2



Ventiili FBVM 486 puhastamine kasutamise ajal

Sulgeda ventiil FBVM.

Keerata kork käega lahti (joonis 1).

Eemaldada ja puhastada sõel ja magnetvarras (joonis 2).

Pärast puhastamist panna tagasi sõel ja kork (joonis 3).

Avada ventiil FBVM.

Joonis 3



Impeli täitesõlm tagab täieliku töökindluse

Täitesõlm (FD) on kõik-ühes täite- ja tühjendusventiilirühm, mis töötab kindlalt igasugust tüüpi voolusüsteemides.

Ventiilirühma komponendid sobivad soojuspumpades ja küttesüsteemi muudes kontuurides kasutatava soojuskandja jaoks. Peale selle on ventiilikoost ümberpööratav.

Stiilne kompaktne konstruktsioon, sisaldab käepärast sõelaga kuulventiili.

Ventiili FBV korpusel näitab nool voolamise suunda: tagab õige paigaldamise saasteainete kinnipüüdmiseks enne süsteemi tundlike komponentideni jõudmist. Tõsta sõel välja ja pesta puhtaks.

Soojuskandja kasutamise korral on alati jäätumise oht. Järelikult on toote isoleerimine oluline.

Täitesõlme suuruste 25 ja 32 korral kuulub isolatsioon tarnekomplekti.

Suurused 20, 40 ja 50 tuleb isoleerida paigalduskohal.

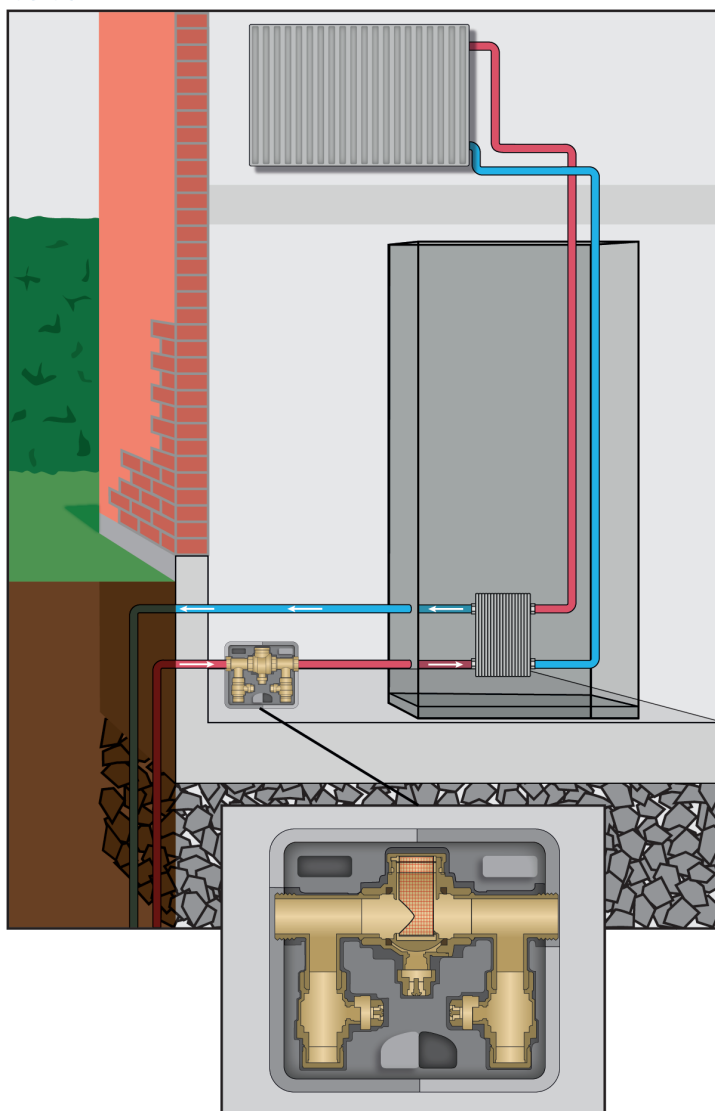
Täitesõlme saab kasutada paljudes muudes süsteemides, kus on vaja täitmist, tühjendamist ja filtreerimist.

Täitesõlme tuleb puhastada kohe süsteemi kasutuselevõtmise järel ja edaspidi regulaarselt. Muud hooldust ventiilikoost ei vaja, kuid seda tuleb regulaarselt kontrollida.

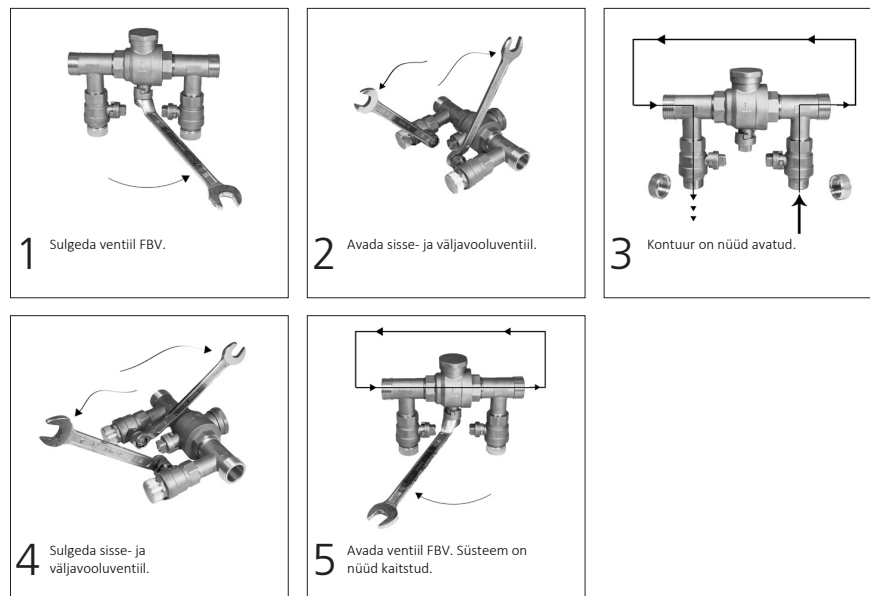
Tähelepanu!

Ettenähtud jõudluse saavutamiseks ja säilitamiseks tuleb süsteem hoida puhas.

Küttesüsteemi on vaja täita, tühjendada ja kaitsta!



Süsteemi täitmine/tühjendamine



TÄITESÕLM

Kirjeldus

Sõelaga täitesõlm. Tarnitakse koos isolatsiooniga.

Kasutusvaldkond

Soojuspumba sooja ja külma kontuuri täitmine, tühjendamine ja kaitsmine.

Soojuskanaja – glükooli ja vee segu, kontsentratsioon max 60%.

Soojuskanaja – etanooli ja vee segu, kontsentratsioon max 50%.

Konstruksioon

Kontuuri sulgemiseks ettenähtud kuulventiil, sissepandava sõelaga (avasuurus 0,6 mm).

Keermemõõdud on esitatud tabelis. Sõelaga kuulventiilil on korgi ja korpuse vahel EPDM-tihendid. Täite- ja tühjenduskontuuri sulgemiseks ettenähtud kuulventiilid, sissepandava sõelaga (ainult suurused 25 ja 32).



Tootenumber	Ühenduskeere, G	Pikkus, L	Kogukõrgus, H	Kv-väärtus*	Max kW**	Isolatsioon kuulub komplekti
0752000020	¾ sise- x väliskeere	180	80	7,14	13	ei
0752000025	väliskeere 1	200	107	12,57	23	jah
0752000032	väliskeere 1¼	251	96	24,70	45	jah
0752000040	väliskeere 1½	250	110	36,80	67	ei
0752000050	väliskeere 2	280	122	62,70	115	ei

* Kv-väärtus kehtib sõelaga kuulventiili kohta.

** Teoreetiline väärtus kogu sõelaga kuulventiili rõhulangu 0,1 bar ja temperatuurierinevuse 5 °C korral.

Eelised

- Sooja ja külma kontuuri täitmine ja tühjendamine läbi sõela.
- Suurused DN20–DN50 sobivad enamiku rakenduste jaoks.
- DN25 ja DN32 tarnekomplekti kuulub isolatsioon.
- Standardsed mudelid täitmis- ja tühjendusüsteemide jaoks sisaldavad ka meie sõelaga kuulventiili.
- Meie täitesõlmed on paigaldamise lihtsustamiseks ümberpööratavad.
- Muud mudelid on saadaval eritellimusel. Palun võtke meiega ühendust.



DN 20 (¾")



DN 40 (1½") ja DN 50 (2")



Impel on lõpptootja usaldusväärne partner

Oleme spetsialiseerunud vedeliku teisaldamise toodete ja süsteemide kliendikohaste lahenduste väljatöötamisele. Tänapäeval saab kliendi oma tööpanuse minimeerimiseks ja kulude kontrolli all hoidmiseks kohandada enamikku toodetest. Meie tippasemel tehnoloogiaga tootmisüksus pakub ühte turu laiematest tootevalikutest, hoiame laos üle 7000 toote. Tänu enam kui 40-aastasele koostöökogemusele rahvusvaheliste tarnijatega suudab Impel kiiresti leida kliendile sobiva toote ja lahenduse.

Impeli kõige tähtsam vara on töötajad. Meil on oma valdkonnas põhjalik oskusteave ja pühendumine täielikult igale projektile. Suurte oskuste ja täieliku panustamise kombinatsioon on meid juhtinud läbi aastate.

Impeli eelised

- 40 aastat kogemust kohandatud tootelahenduste väljatöötamisel.
- Üks suuremaid tootevalikuid turul (7000 toodet laos), mida saab kohandada iga kliendi unikaalsete vajadustega.
- Kõrge kvalifikatsiooniga personal tootearenduse ja terviklike süsteemilahenduste valdkonnas.
- Oma tootmisrajatis.
- Tugev üldkontseptsioon, sealhulgas logistika ja ladustamise lahendused.



Tel. +46 42 37 89 80 • www.impel.se • info@impel.se